

SCHEMA TECNICA

Downlight / MICHIGAN

Ref. DG20RBNBL



2 ANNI DI GARANTIA

ECO

FLICKER FREE

4000 K

18 W

0,16 A

98 lm/w

1270 lm

IK06

CRI >80

10000 h

Apertura: 120 °

-20 a 45 °C

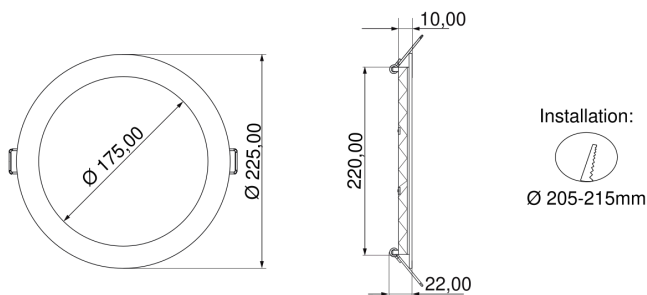


Download



Downlight LED rotondo 18W 4000K Bianco

LE MISURE



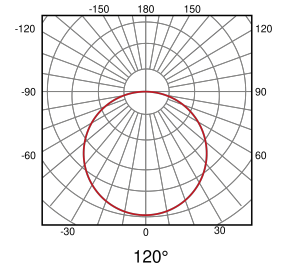
Dati elettrici

Tecnologia di illuminazione:	LED
Fattore di potenza:	>0,50
Frequenza:	50/60 Hz
Classe di isolamento:	Classe II

Potenza consumata:	18 W
Tensione:	180 - 264 V
Corrente de ingresso:	0,16 A

Dati fotometrici

Temperatura di colore:	4000K
Indice di resa cromatica:	>80
Lampeggiare:	Senza sfarfallio
Ordinamento MacAdam:	3
Lampada colori/applicazione:	Bianco neutro
Flusso luminoso reale:	1270 lm
Flusso luminoso nominale:	1764 lm
Efficienza luminosa:	70,56 lm/W
Efficienza luminosa nominale:	98 lm/W
Simmetria ottica:	Simmetrico
Angolo di apertura:	120 °
Numero di LED:	90
Tipo di LED:	SMD2835
Vita utile:	10000 h L70B50
Cicli di accensione:	10000



Dati fisici

Colore:	Bianco	Materiale:	Alluminio
Materiale diffusore:	PS	Temperatura di funzionamento:	-20 ~ 45 °C
Grado di protezione IP:	IP20	Grado di protezione IK:	IK06

Dati dimensionali

Tipo di installazione:	Incasso	Formato:	Circolare
Diametro esterno:	225 mm	(*) Diametro di taglio:	205 - 215 mm
Alteza/Profondità:	22 mm	Peso:	290 gr

(*) È possibile installare il downlight in qualsiasi foro esistente grazie agli accessori AE e ANE.

Imballi (Unidad)

Confezione	Minimo	Massimo	Divisibile	Lunghezza (m)	Larghezza (m)	Profondità (m)	Volume (m ³)	Peso (Kg)
BOX	1	1	Non	0.023	0.023	0.004	0.000002116	0.3
OUTERBOX	20	20	Si	0.48	0.44	0.25	0.0528	7.8

Conformità normativa

Marchatura CE:	Si	Marchatura EMC:	Si
Conforme alla normativa RoHS:	Si	Raccolta selettiva:	Si

Efficienza energetica

Tipo di prodotto:

Prodotto contenitore

Accessori

	Codice	Descrizione
	<u>AE</u>	Anello adattatore da incasso
	<u>ANE</u>	Anello adattatore non da incasso
	<u>KEU603</u>	Kit emergenza fino 40W, 24-60V, 3h autonom.
	<u>SP20</u>	Sensore di movimento IP20